



ประกาศองค์การบริหารส่วนจังหวัดบุรีรัมย์
เรื่อง แผนอัตรากำลัง ๓ ปี ประจำปีงบประมาณ ๒๕๖๔ - ๒๕๖๖ (ฉบับที่ ๒) พ.ศ. ๒๕๖๔

อาศัยอำนาจตามความในมาตรา ๑๕ แห่งพระราชบัญญัติระเบียบบริหารงานบุคคลส่วนท้องถิ่น พ.ศ. ๒๕๔๒ ข้อ ๑๐ ของประกาศคณะกรรมการข้าราชการองค์การบริหารส่วนจังหวัด จังหวัดบุรีรัมย์ เรื่อง กำหนดกอง สำนัก หรือส่วนราชการที่เรียกชื่ออย่างอื่นขององค์การบริหารส่วนจังหวัด พ.ศ. ๒๕๖๓ ลงวันที่ ๑๖ พฤศจิกายน ๒๕๖๓ โดยความเห็นชอบของคณะกรรมการข้าราชการองค์การบริหารส่วนจังหวัด จังหวัดบุรีรัมย์ ในการประชุมครั้งที่ ๔/๒๕๖๔ เมื่อวันที่ ๒๘ พฤษภาคม ๒๕๖๔ จึงประกาศใช้แผนอัตรากำลัง ๓ ปี ประจำปีงบประมาณ ๒๕๖๔ - ๒๕๖๖ (ฉบับที่ ๒) พ.ศ. ๒๕๖๔ ขององค์การบริหารส่วนจังหวัดบุรีรัมย์ เพื่อเป็นกรอบในการกำหนดตำแหน่ง และการใช้ตำแหน่งขององค์การบริหารส่วนจังหวัดบุรีรัมย์ ดังรายละเอียดแนบท้ายประกาศนี้

ทั้งนี้ ตั้งแต่บัดนี้เป็นต้นไป

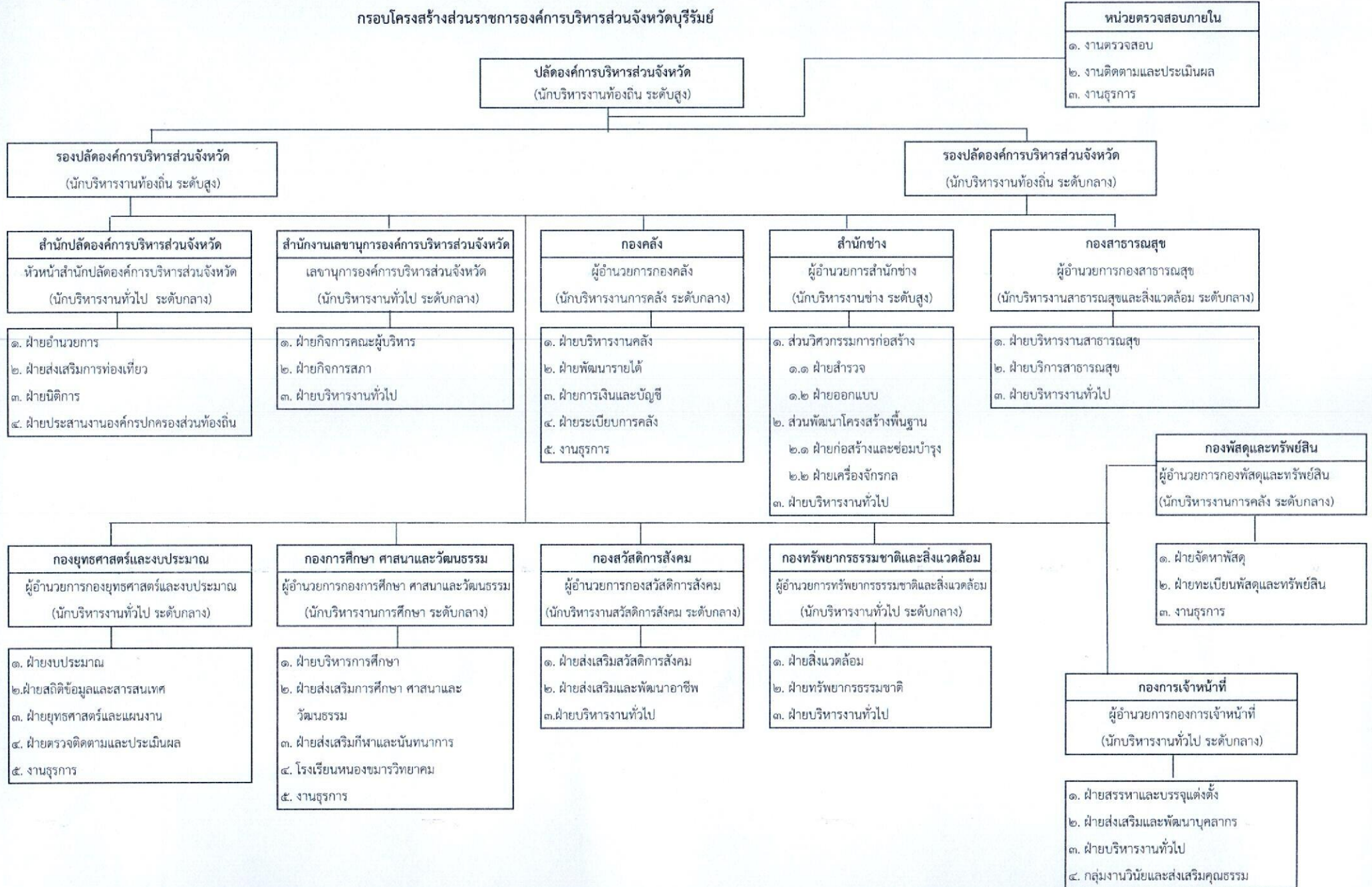
ประกาศ ณ วันที่ ๑ เดือน มิถุนายน พ.ศ. ๒๕๖๔

(นายภูษิต เล็กอุตากร)

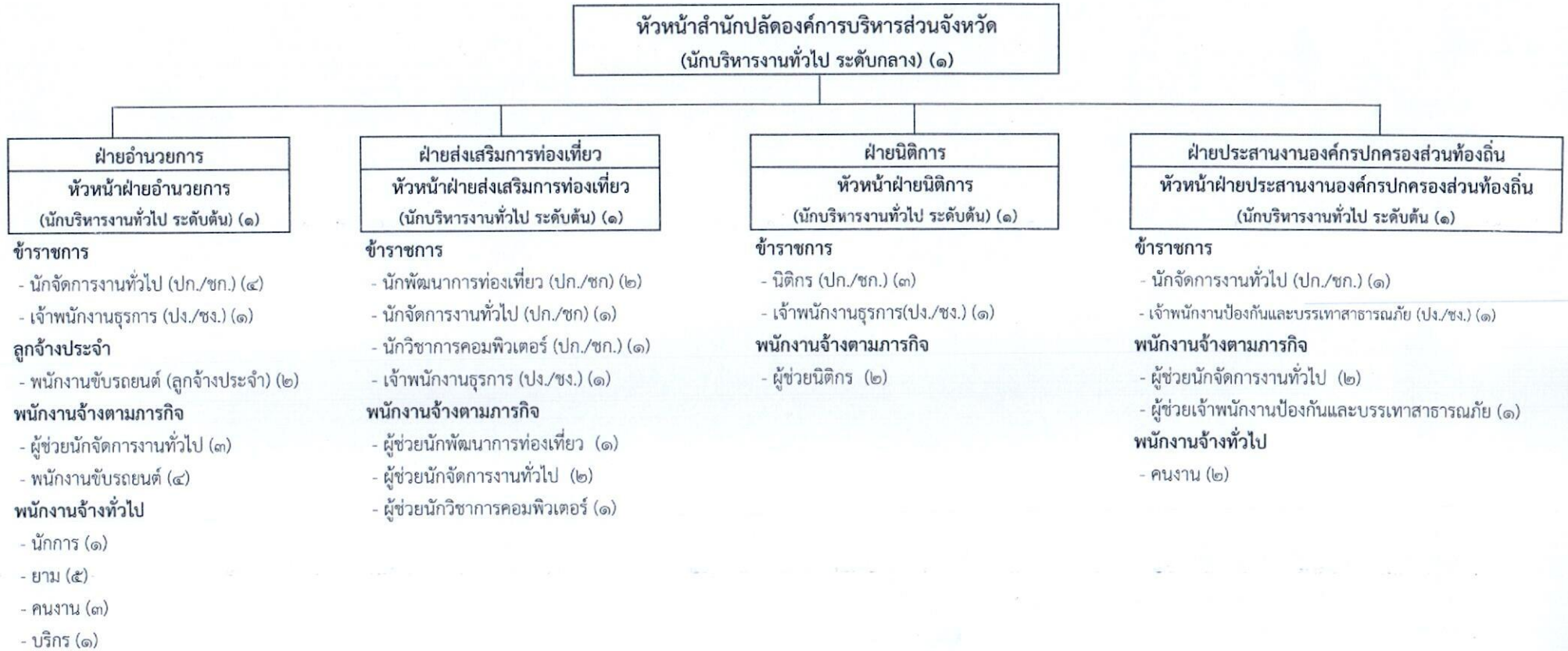
นายกองค์การบริหารส่วนจังหวัดบุรีรัมย์

๑๐.แผนภูมิโครงสร้างการแบ่งส่วนราชการ

กรอบโครงสร้างส่วนราชการองค์การบริหารส่วนจังหวัดบุรีรัมย์



สำนักปลัดองค์การบริหารส่วนจังหวัด



ประเภท	บริหารท้องถิ่น			อำนวยการท้องถิ่น			วิชาการ			ทั่วไป			ลูกจ้างประจำ	พนักงานจ้างตามภารกิจ	พนักงานจ้างทั่วไป
	สูง	กลาง	ต้น	สูง	กลาง	ต้น	ชำนาญการพิเศษ	ชำนาญการ	ปฏิบัติการ	อาวุโส	ชำนาญงาน	ปฏิบัติงาน			
ระดับ															
จำนวน	-	-	-	-	๑	๔	-	๗	๕	-	-	๔	๒	๑๕	๑๓

สำนักงานเลขานุการองค์การบริหารส่วนจังหวัด

เลขานุการองค์การบริหารส่วนจังหวัด
(นักบริหารงานทั่วไป ระดับกลาง) (๑)

ฝ่ายกิจการคณะผู้บริหาร
หัวหน้าฝ่ายกิจการคณะผู้บริหาร
(นักบริหารงานทั่วไป ระดับต้น) (๑)

ข้าราชการ

- นักจัดการงานทั่วไป (ปก./ชก.) (๕)

พนักงานจ้างตามภารกิจ

- ผู้ช่วยนักจัดการงานทั่วไป (๕)
- พนักงานขับรถยนต์ (๔)

ฝ่ายกิจการสภา
หัวหน้าฝ่ายกิจการสภา
(นักบริหารงานทั่วไป ระดับต้น) (๑)

ข้าราชการ

- นักจัดการงานทั่วไป (ปก./ชก.) (๓)
- เจ้าพนักงานธุรการ (ปง./ชง.) (๑)

พนักงานจ้างตามภารกิจ

- ผู้ช่วยนักจัดการงานทั่วไป (๒)
- ผู้ช่วยเจ้าพนักงานธุรการ (๑)

ฝ่ายบริหารงานทั่วไป
หัวหน้าฝ่ายบริหารงานทั่วไป
(นักบริหารงานทั่วไป ระดับต้น) (๑)

ข้าราชการ

- นักจัดการงานทั่วไป (ปก./ชก.) (๒)

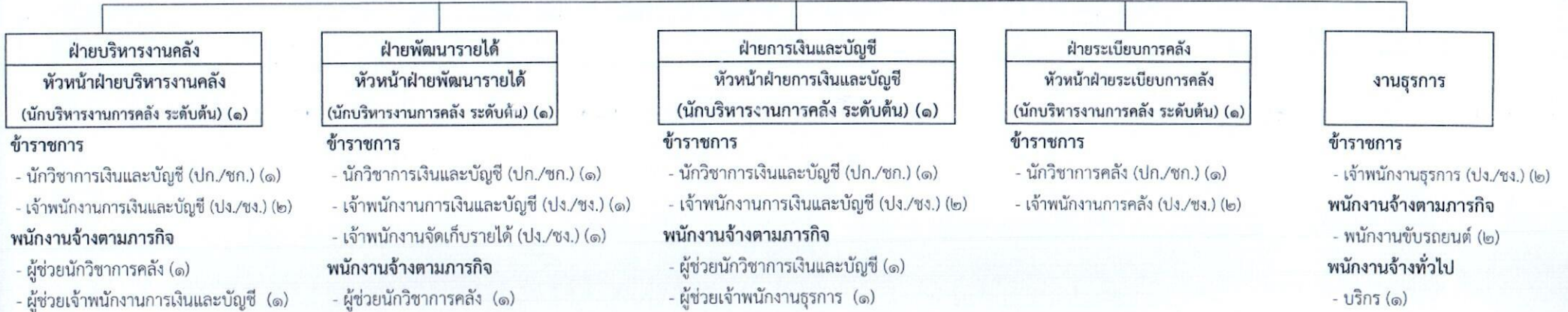
พนักงานจ้างตามภารกิจ

- ผู้ช่วยนักจัดการงานทั่วไป (๑)
- พนักงานขับรถยนต์ (๑)

ประเภท	บริหารท้องถิ่น			อำนาจการท้องถิ่น			วิชาการ			ทั่วไป			ลูกจ้างประจำ	พนักงานจ้างตามภารกิจ	พนักงานจ้างทั่วไป
	สูง	กลาง	ต้น	สูง	กลาง	ต้น	ชำนาญการพิเศษ	ชำนาญการ	ปฏิบัติการ	อาวุโส	ชำนาญงาน	ปฏิบัติงาน			
จำนวน	-	-	-	-	๑	๓	-	๒	๘	-	-	๑	-	๓๔	-

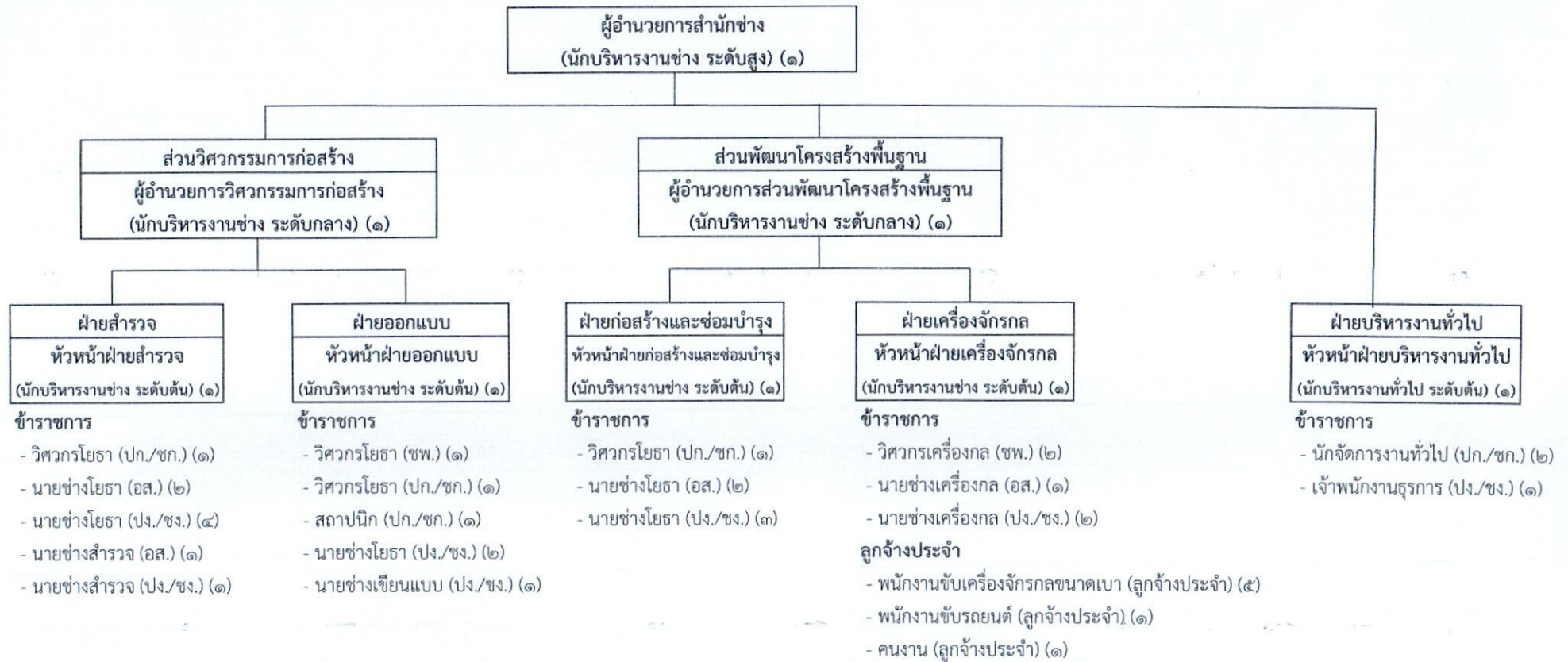
กองคลัง

ผู้อำนวยการกองคลัง
(นักบริหารงานการคลัง ระดับกลาง) (๑)



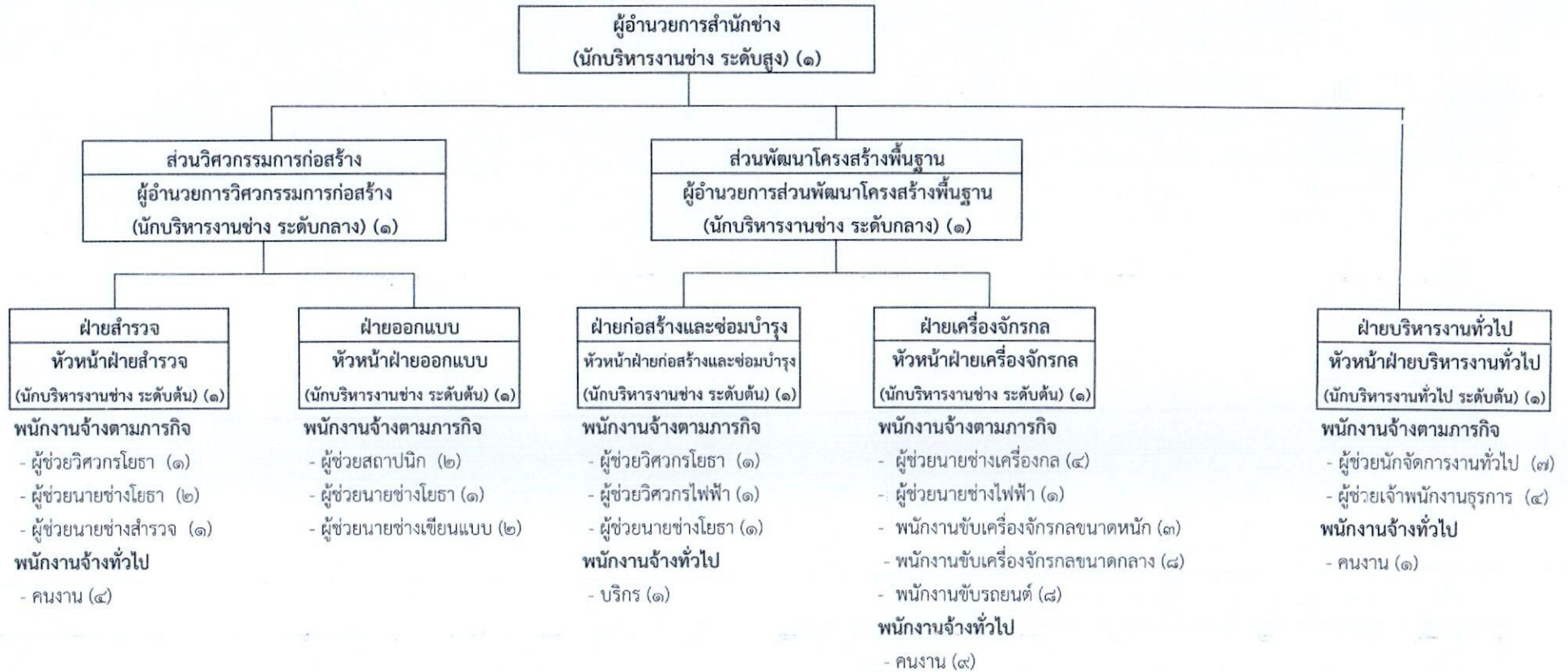
ประเภท	บริหารท้องถิ่น			อำนาจการท้องถิ่น			วิชาการ			ทั่วไป			ลูกจ้างประจำ	พนักงานจ้างตามภารกิจ	พนักงานจ้างทั่วไป
	สูง	กลาง	ต้น	สูง	กลาง	ต้น	ชำนาญการพิเศษ	ชำนาญการ	ปฏิบัติการ	อาวุโส	ชำนาญงาน	ปฏิบัติงาน			
ระดับ															
จำนวน	-	-	-	-	๑	๔	-	๓	๑	-	๑	๙	-	๗	๑

สำนักช่าง



ประเภท	บริหารท้องถิ่น			อำนาจท้องถิ่น			วิชาการ			ทั่วไป			ลูกจ้างประจำ	พนักงานจ้างตามภารกิจ	พนักงานจ้างทั่วไป
	สูง	กลาง	ต้น	สูง	กลาง	ต้น	ชำนาญการพิเศษ	ชำนาญการ	ปฏิบัติการ	อาวุโส	ชำนาญงาน	ปฏิบัติงาน			
จำนวน	-	-	-	๑	๒	๕	๓	๓	๓	๖	๔	๘	๗	๔๗	๑๕

สำนักช่าง



ประเภท	บริหารท้องถิ่น			อำนาจท้องถิ่น			วิชาการ			ทั่วไป			ลูกจ้างประจำ	พนักงานจ้างตามภารกิจ	พนักงานจ้างทั่วไป
	สูง	กลาง	ต้น	สูง	กลาง	ต้น	ชำนาญการพิเศษ	ชำนาญการ	ปฏิบัติการ	อาวุโส	ชำนาญงาน	ปฏิบัติงาน			
จำนวน	-	-	-	๑	๒	๕	๓	๓	๓	๖	๔	๘	๗	๔๗	๑๕

กองสาธารณสุข

ผู้อำนวยการกองสาธารณสุข
(นักบริหารงานสาธารณสุขและสิ่งแวดล้อม ระดับกลาง) (๑)

ฝ่ายบริหารงานสาธารณสุข
หัวหน้าฝ่ายบริหารงานสาธารณสุข
(นักบริหารงานสาธารณสุขและสิ่งแวดล้อม ระดับต้น) (๑)

- ข้าราชการ**
- นักวิชาการสาธารณสุข (ปก./ชก.) (๒)
 - นักวิชาการสุขาภิบาล (ปก./ชก.) (๑)
 - เจ้าพนักงานสาธารณสุข (ปง./ชง.) (๑)
- พนักงานจ้างตามภารกิจ**
- ผู้ช่วยนักวิชาการสาธารณสุข (๒)
 - ผู้ช่วยนักวิชาการสุขาภิบาล (๑)

ฝ่ายบริการสาธารณสุข
หัวหน้าฝ่ายบริการสาธารณสุข
(นักบริหารงานสาธารณสุขและสิ่งแวดล้อม ระดับต้น) (๑)

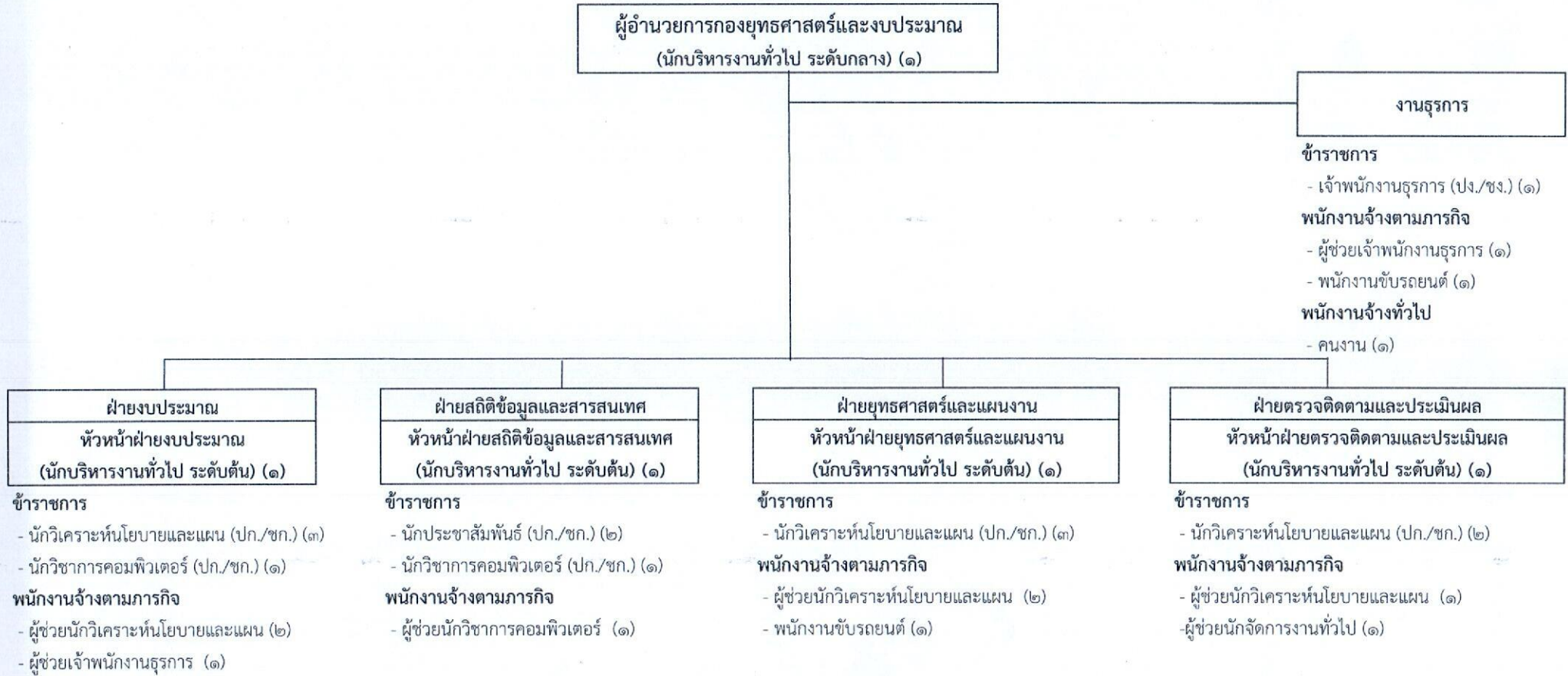
- ข้าราชการ**
- พยาบาลวิชาชีพ (ปก./ชก.) (๓)
 - นักวิชาการสาธารณสุข (ปก./ชก.) (๒)
 - นายสัตวแพทย์ (ปก./ชก.) (๑)
 - พยาบาลเทคนิค (ปง./ชง.) (๑)
- พนักงานจ้างตามภารกิจ**
- ผู้ช่วยนักวิชาการสาธารณสุข (๒)
 - ผู้ช่วยสัตวแพทย์ (๑)

ฝ่ายบริหารงานทั่วไป
หัวหน้าฝ่ายบริหารงานทั่วไป
(นักบริหารงานทั่วไป ระดับต้น) (๑)

- ข้าราชการ**
- นักจัดการงานทั่วไป (ปก./ชก.) (๑)
 - นักวิชาการคอมพิวเตอร์ (ปก./ชก.) (๑)
 - เจ้าพนักงานธุรการ (ปง./ชง.) (๑)
- พนักงานจ้างตามภารกิจ**
- ผู้ช่วยนักจัดการงานทั่วไป (๓)
 - พนักงานขับรถยนต์ (๒)
- พนักงานจ้างทั่วไป**
- คนงาน (๒)

ประเภท	บริหารท้องถิ่น			อำนวยการท้องถิ่น			วิชาการ			ทั่วไป			ลูกจ้างประจำ	พนักงานจ้างตามภารกิจ	พนักงานจ้างทั่วไป
	สูง	กลาง	ต้น	สูง	กลาง	ต้น	ชำนาญการพิเศษ	ชำนาญการ	ปฏิบัติการ	อาวุโส	ชำนาญงาน	ปฏิบัติงาน			
จำนวน	-	-	-	-	๑	๓	-	-	๑๑	-	-	๓	-	๑๑	๒

กองยุทธศาสตร์และงบประมาณ



ประเภท	บริหารท้องถิ่น			อำนาจการท้องถิ่น			วิชาการ			ทั่วไป			ลูกจ้างประจำ	พนักงานจ้างตามภารกิจ	พนักงานจ้างทั่วไป
	สูง	กลาง	ต้น	สูง	กลาง	ต้น	ชำนาญการพิเศษ	ชำนาญการ	ปฏิบัติการ	อาวุโส	ชำนาญงาน	ปฏิบัติงาน			
จำนวน	-	-	-	-	๑	๔	-	๗	๕	-	-	๑	-	๑๑	๑

กองการศึกษา ศาสนาและวัฒนธรรม

ผู้อำนวยการกองการศึกษา ศาสนาและวัฒนธรรม
(นักบริหารงานการศึกษา ระดับกลาง) (๑)

งานธุรการ

ข้าราชการ

- นักจัดการงานทั่วไป (ปก./ชก.) (๑)
- เจ้าพนักงานธุรการ (ปง./ชง.) (๑)

พนักงานจ้างตามภารกิจ

- พนักงานขับรถยนต์ (๒)

ฝ่ายบริหารการศึกษา

หัวหน้าฝ่ายบริหารการศึกษา

(นักบริหารงานการศึกษา ระดับต้น) (๑)

ข้าราชการ

- นักวิชาการศึกษา (ปก./ชก.) (๓)

พนักงานจ้างตามภารกิจ

- ผู้ช่วยนักวิชาการศึกษา (๓)
- ผู้ช่วยนักจัดการงานทั่วไป (๒)

ฝ่ายส่งเสริมการศึกษา ศาสนาและวัฒนธรรม

หัวหน้าฝ่ายส่งเสริมการศึกษา ศาสนาและวัฒนธรรม

(นักบริหารงานการศึกษา ระดับต้น) (๑)

ข้าราชการ

- นักวิชาการศึกษา (ปก./ชก.) (๒)
- นักจัดการงานทั่วไป (ปก./ชก.) (๑)

พนักงานจ้างตามภารกิจ

- ผู้ช่วยนักวิชาการศึกษา (๑)

ฝ่ายส่งเสริมกีฬาและนันทนาการ

หัวหน้าฝ่ายส่งเสริมกีฬาและนันทนาการ

(นักบริหารงานการศึกษา ระดับต้น) (๑)

ข้าราชการ

- นักสันทนาการ (ปก./ชก.) (๒)
- นักวิชาการสวนสาธารณะ (ปก./ชก.) (๑)

พนักงานจ้างตามภารกิจ

- ผู้ช่วยนักสันทนาการ (๑)
- ครูอาสาพัฒนาการกีฬาประจำสนามกีฬา (๒)
- ผู้ช่วยนายช่างไฟฟ้า (๑)

พนักงานจ้างทั่วไป

- คนงาน (๓)

โรงเรียนหนองขามวิทยาคม

ผู้อำนวยการสถานศึกษา คศ. ๓ (๑)

ข้าราชการ

- รองผู้อำนวยการสถานศึกษา คศ. ๓ (๑)
- ครู (๑๗)

ลูกจ้างประจำ

- พนักงานขับรถยนต์ (ลูกจ้างประจำ) (๑)

พนักงานจ้างตามภารกิจ

- ผู้ช่วยครู (๓)
- ผู้ช่วยเจ้าพนักงานการเงินและบัญชี (๑)
- ผู้ช่วยเจ้าพนักงานธุรการ (๑)

พนักงานจ้างทั่วไป

- ภารโรง (๑)

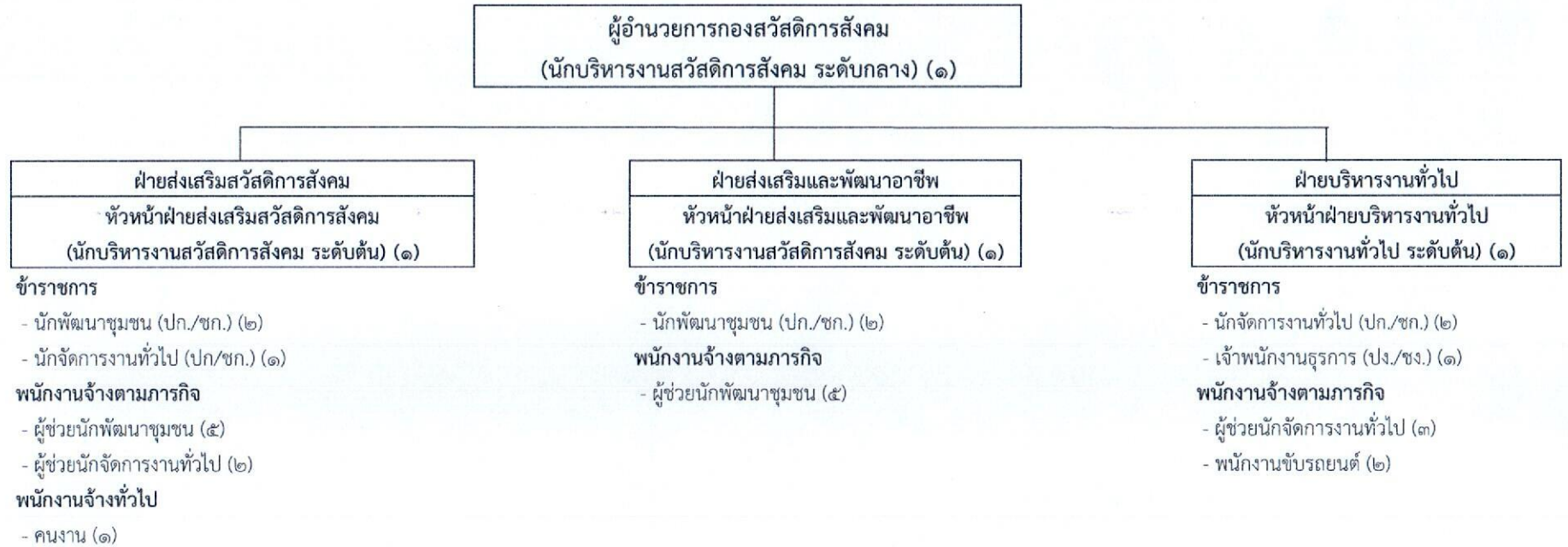
อัตรากำลังสังกัดกองการศึกษา ศาสนาและวัฒนธรรม

ประเภท	บริหารท้องถิ่น			อำนาจท้องถิ่น			วิชาการ			ทั่วไป			ลูกจ้างประจำ	พนักงานจ้างตามภารกิจ	พนักงานจ้างทั่วไป
	สูง	กลาง	ต้น	สูง	กลาง	ต้น	ชำนาญการพิเศษ	ชำนาญการ	ปฏิบัติการ	อาวุโส	ชำนาญงาน	ปฏิบัติงาน			
จำนวน	-	-	-	-	๑	๓	-	๔	๖	-	-	๑	-	๑๒	๓

อัตรากำลังสังกัดโรงเรียนหนองขามวิทยาคม

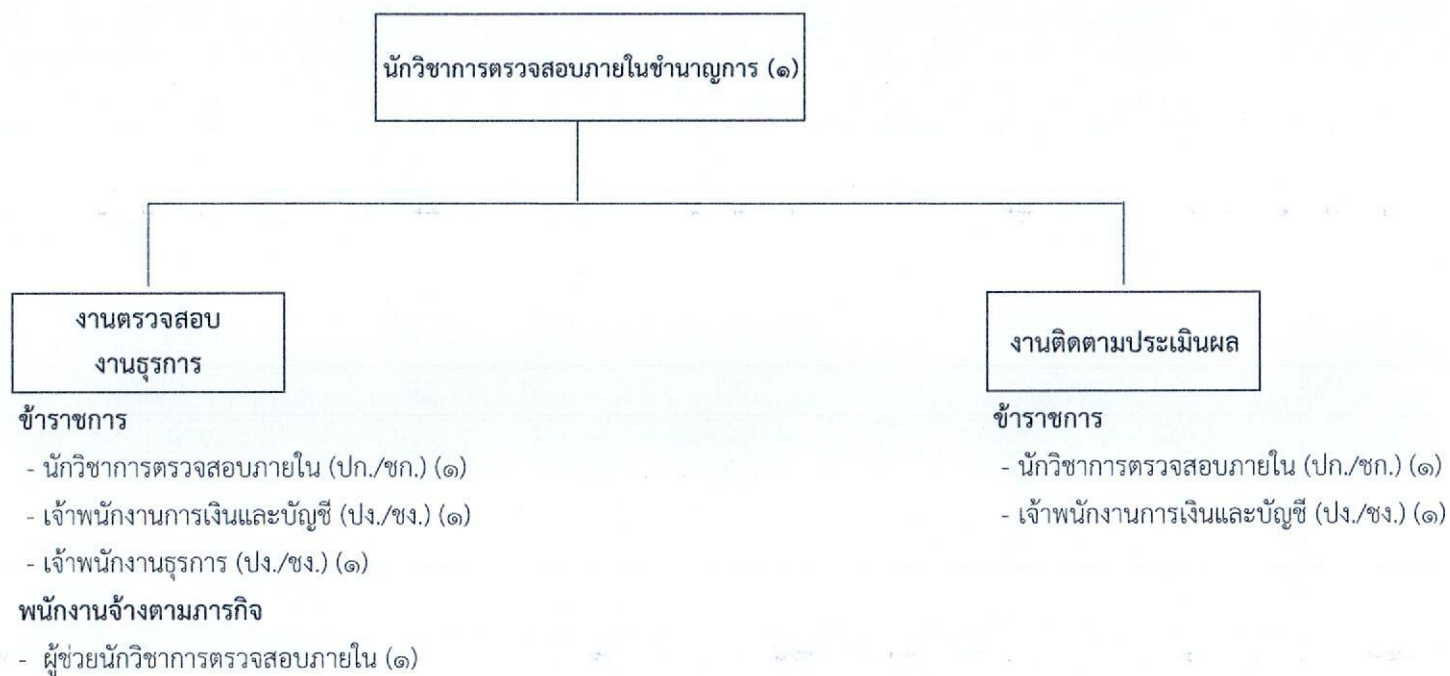
ระดับ	คศ.๔	คศ.๓	คศ.๒	คศ.๑	ครูผู้ช่วย	ลูกจ้างประจำ	พนักงานจ้างตามภารกิจ	พนักงานจ้างทั่วไป
จำนวน	-	๑๒	๗	-	-	๑	๕	๑

กองสวัสดิการสังคม



ประเภท	บริหารท้องถิ่น			อำนาจการท้องถิ่น			วิชาการ			ทั่วไป			ลูกจ้างประจำ	พนักงานจ้างตามภารกิจ	พนักงานจ้างทั่วไป
	สูง	กลาง	ต้น	สูง	กลาง	ต้น	ชำนาญการพิเศษ	ชำนาญการ	ปฏิบัติการ	อาวุโส	ชำนาญงาน	ปฏิบัติงาน			
จำนวน	-	-	-	-	๑	๓	-	๗	-	-	-	๑	-	๑๗	๑

หน่วยตรวจสอบภายใน



ประเภท	บริหารท้องถิ่น			อำนวยการท้องถิ่น			วิชาการ			ทั่วไป			ลูกจ้างประจำ	พนักงานจ้างตามภารกิจ	พนักงานจ้างทั่วไป
	สูง	กลาง	ต้น	สูง	กลาง	ต้น	ชำนาญการพิเศษ	ชำนาญการ	ปฏิบัติการ	อาวุโส	ชำนาญงาน	ปฏิบัติงาน			
จำนวน	-	-	-	-	-	-	-	๑	๒	-	-	๓	-	๑	-

กองทรัพยากรธรรมชาติและสิ่งแวดล้อม

ผู้อำนวยการกองทรัพยากรธรรมชาติและสิ่งแวดล้อม
(นักบริหารงานทั่วไป ระดับกลาง) (๑)

ฝ่ายสิ่งแวดล้อม
หัวหน้าฝ่ายสิ่งแวดล้อม
(นักบริหารงานทั่วไป ระดับต้น) (๑)

ข้าราชการ

- วิศวกรโยธา (ปก./ชก.) (๑)
- นายช่างโยธา (ปง./ชง.) (๑)

พนักงานจ้างตามภารกิจ

- ผู้ช่วยวิศวกรโยธา (๑)
- ผู้ช่วยนายช่างเขียนแบบ (๑)
- ผู้ช่วยนายช่างสำรวจ (๑)

ฝ่ายทรัพยากรธรรมชาติ
หัวหน้าฝ่ายทรัพยากรธรรมชาติ
(นักบริหารงานทั่วไป ระดับต้น) (๑)

ข้าราชการ

- วิศวกรเครื่องกล (ปก./ชก.) (๑)
- นายช่างเครื่องกล (อส.) (๑)

พนักงานจ้างตามภารกิจ

- พนักงานขับเครื่องจักรกลขนาดเบา (๑)

ฝ่ายบริหารงานทั่วไป
หัวหน้าฝ่ายบริหารงานทั่วไป
(นักบริหารงานทั่วไป ระดับต้น) (๑)

ข้าราชการ

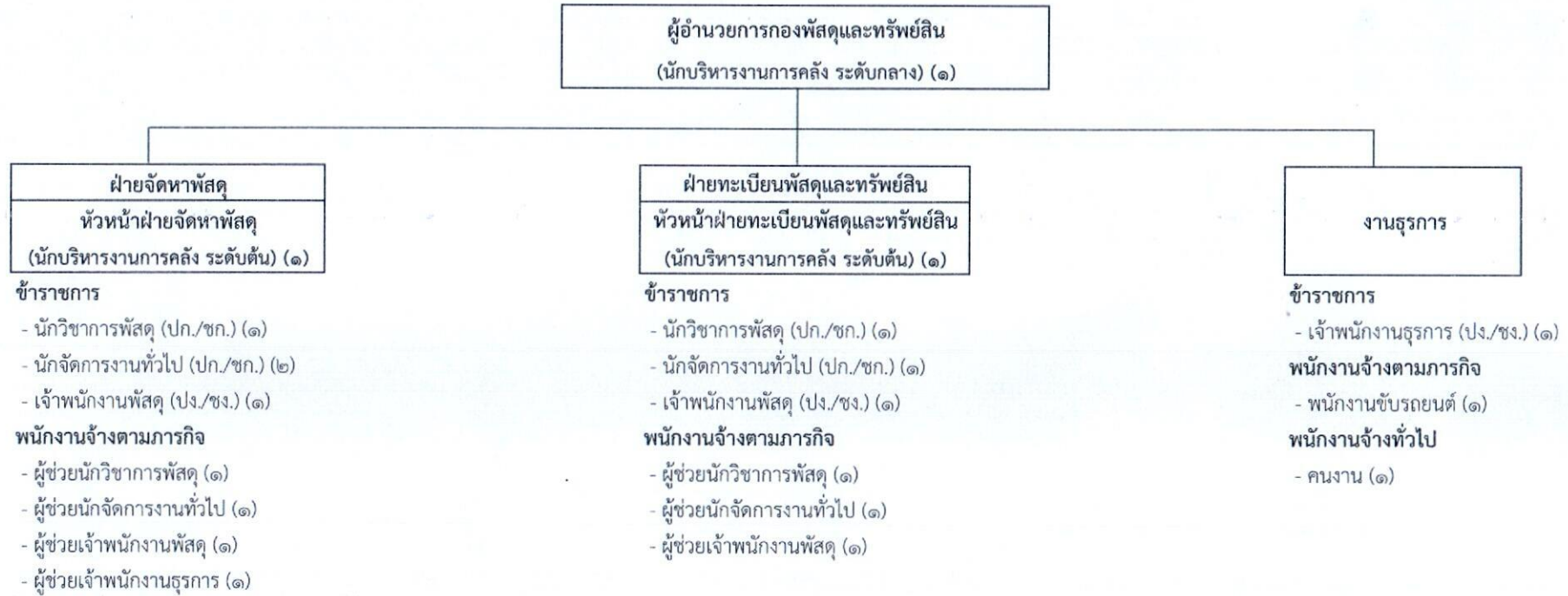
- นักจัดการงานทั่วไป (ปก./ชก.) (๑)
- เจ้าพนักงานธุรการ (ปง./ชง.) (๑)

พนักงานจ้างตามภารกิจ

- ผู้ช่วยนักจัดการงานทั่วไป (๒)
- ผู้ช่วยเจ้าพนักงานธุรการ (๑)
- พนักงานขับรถยนต์ (๑)

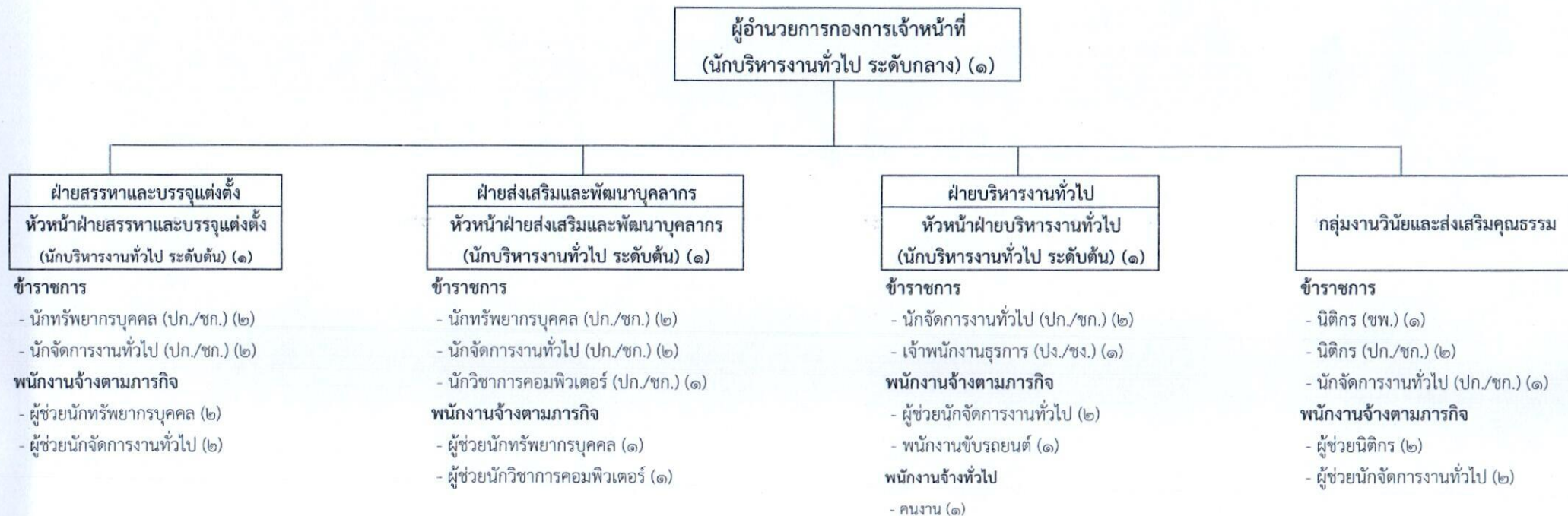
ประเภท	บริหารท้องถิ่น			อำนาจการท้องถิ่น			วิชาการ			ทั่วไป			ลูกจ้างประจำ	พนักงานจ้างตามภารกิจ	พนักงานจ้างทั่วไป
	สูง	กลาง	ต้น	สูง	กลาง	ต้น	ชำนาญการพิเศษ	ชำนาญการ	ปฏิบัติการ	อาวุโส	ชำนาญงาน	ปฏิบัติงาน			
จำนวน	-	-	-	-	๑	๓	-	๑	๒	๑	๑	๑	-	๘	-

กองพืชผลและทรัพย์สิน



ประเภท	บริหารท้องถิ่น			อำนาจการท้องถิ่น			วิชาการ			ทั่วไป			ลูกจ้างประจำ	พนักงานจ้างตามภารกิจ	พนักงานจ้างทั่วไป	
	สูง	กลาง	ต้น	สูง	กลาง	ต้น	ชำนาญการพิเศษ	ชำนาญการ	ปฏิบัติการ	อาวุโส	ชำนาญงาน	ปฏิบัติงาน				
ระดับ																
จำนวน	-	-	-	-	๑	๒	-	๓	๒	-	๑	๒	-	๘	๑	

กองการเจ้าหน้าที่



ประเภท	บริหารท้องถิ่น			อำนาจท้องถิ่น			วิชาการ			ทั่วไป			ลูกจ้างประจำ	พนักงานจ้างตามภารกิจ	พนักงานจ้างทั่วไป
	สูง	กลาง	ต้น	สูง	กลาง	ต้น	ชำนาญการพิเศษ	ชำนาญการ	ปฏิบัติการ	อาวุโส	ชำนาญงาน	ปฏิบัติงาน			
จำนวน	-	-	-	-	๑	๓	๑	๔	๙	-	-	๑	-	๑๓	๑